



# Concert dans la Grange Charles Albert

Grange Charles-Albert : 10,50m x 25,40m - 270m<sup>2</sup>

- Arrivée par l'entrée du porche
- Salon des chasseurs : accueil et vente ticket
- Grange à blache : pause - cocktail

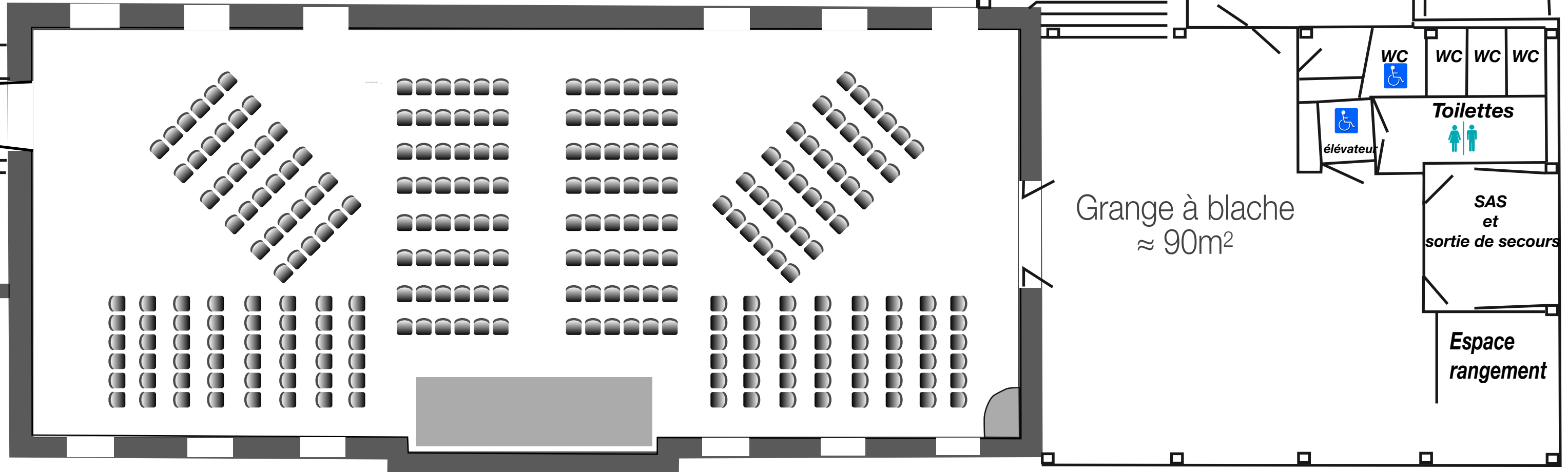
concert - 264 pers

vers Galerie et  
Grange à foin  
≈ 190m<sup>2</sup>

**ESPACE  
TRAITEUR**

**Quai  
traiteur**

Salon des  
chasseurs



Grange à blache  
≈ 90m<sup>2</sup>

SAS  
et  
sortie de secours

Espace  
rangement

cour traiteur



# Concert dans la Grange Charles Albert

Grange Charles-Albert : 10,50m x 25,40m - 270m<sup>2</sup>

- Arrivée par l'entrée du porche
- Salon des chasseurs : accueil et vente ticket
- Grange à blache : pause - cocktail

concert - 252 pers

vers Galerie et  
Grange à foin  
≈ 190m<sup>2</sup>

**ESPACE  
TRAITEUR**

**Quai  
traiteur**

WC

WC

WC

WC

**Toilettes**



élévateur

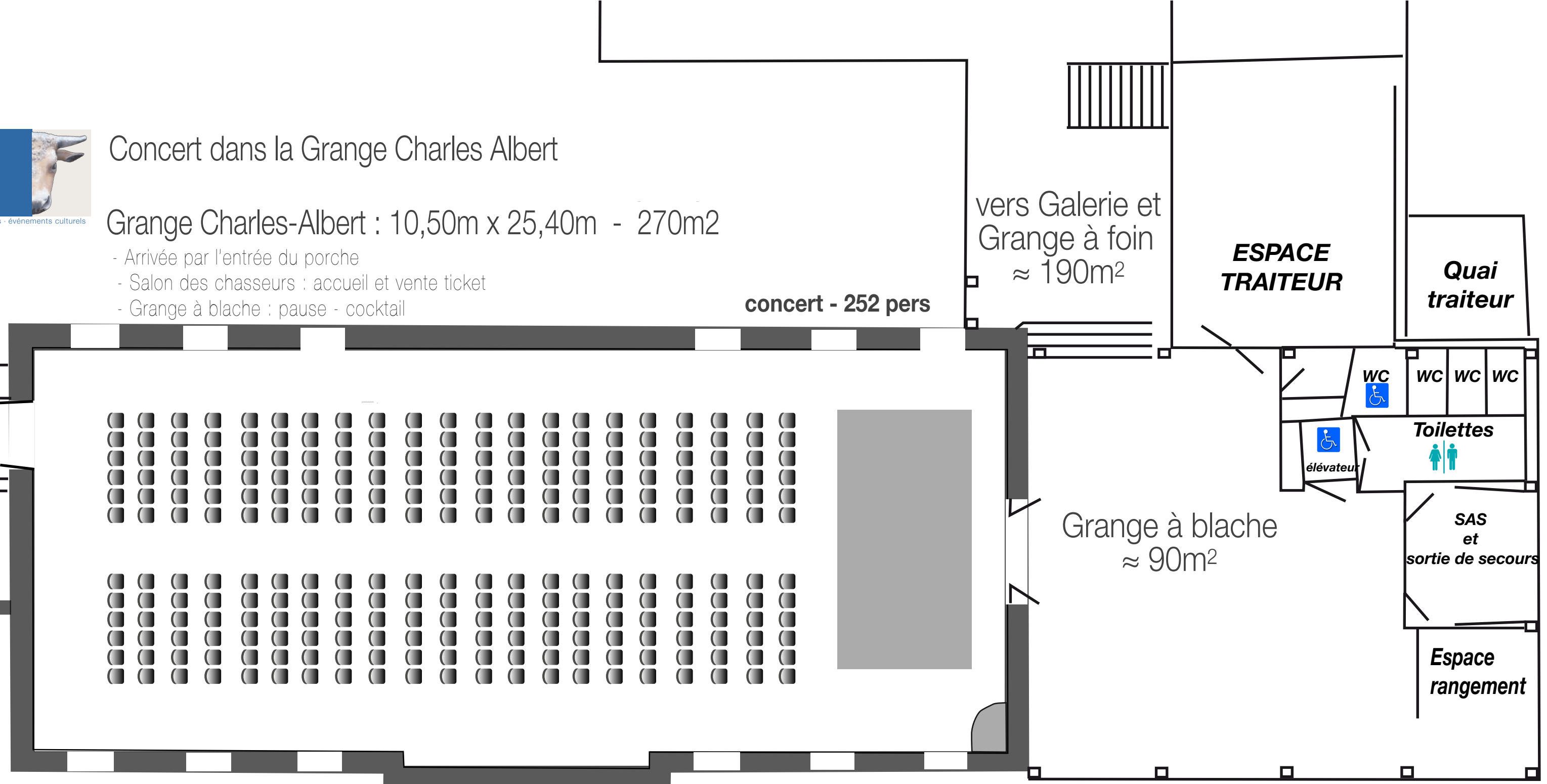
Grange à blache  
≈ 90m<sup>2</sup>

**SAS  
et  
sortie de secours**

**Espace  
rangement**

Salon des  
chasseurs

cour traiteur

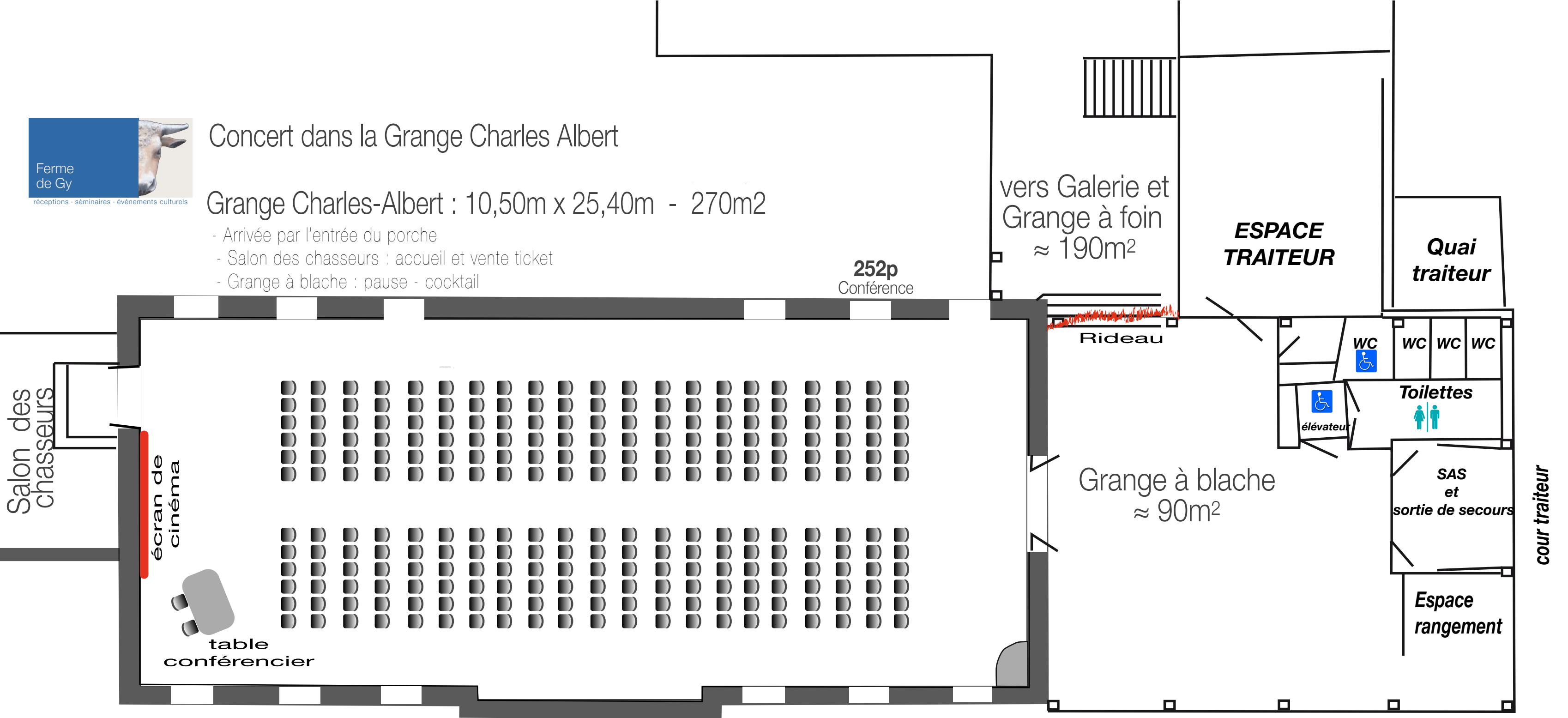




# Concert dans la Grange Charles Albert

Grange Charles-Albert : 10,50m x 25,40m - 270m<sup>2</sup>

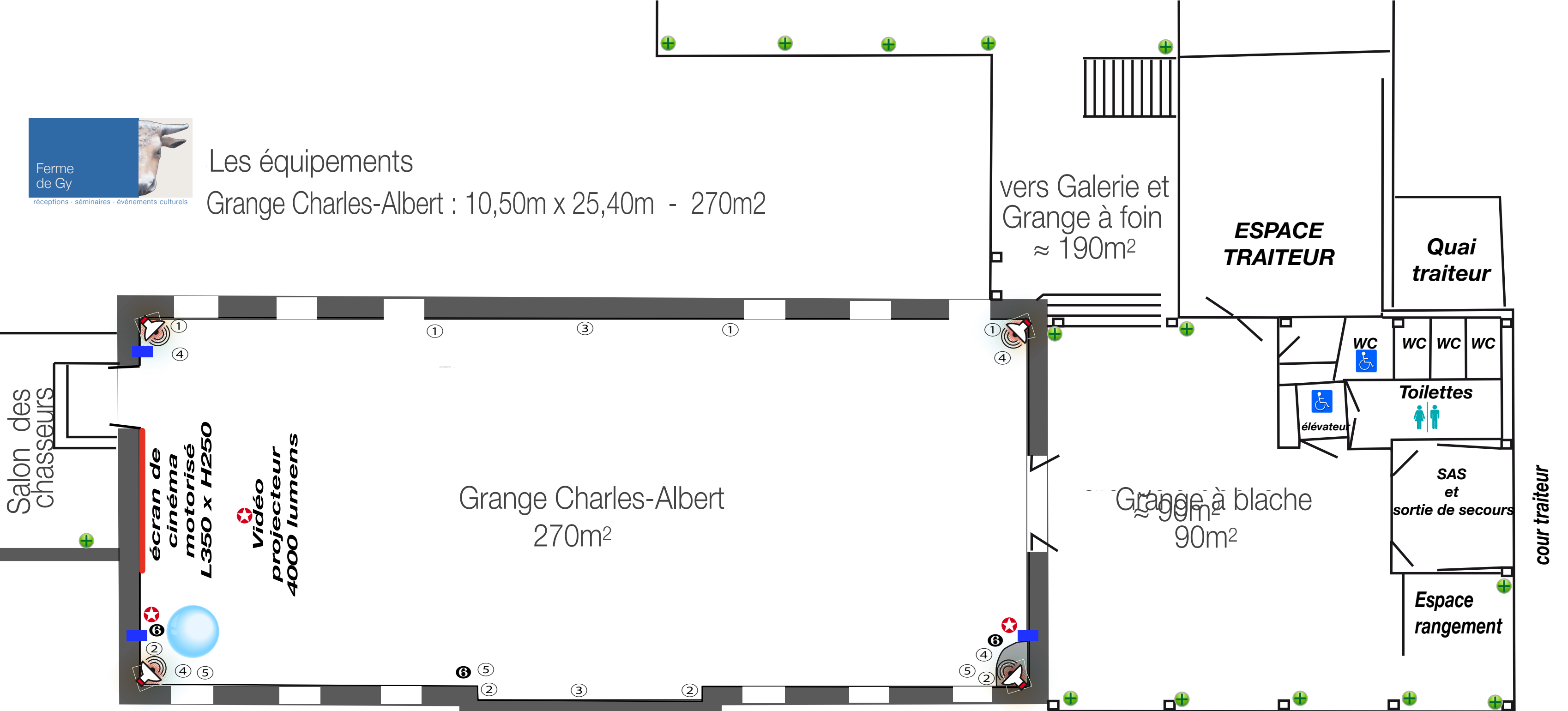
- Arrivée par l'entrée du porche
- Salon des chasseurs : accueil et vente ticket
- Grange à blache : pause - cocktail





# Les équipements

Grange Charles-Albert : 10,50m x 25,40m - 270m<sup>2</sup>



①② réseaux 16A de prises en plinthe

③④ ⑤ réseaux 16A de prises en hauteur

⑥ réseau de 3 prises P17 Hypra 4x32A

Les réseaux de prises ④ ⑤ ⑥ sont reliés à l'alarme incendie :  
les dispositifs de sonorisations doivent être OBLIGATOIREMENT raccordés à l'un d'entre eux

■ commande des 6 dispositifs d'éclairages dont les 3 principaux disposent de variateurs

★ Liaison VGA avec le video-projecteur

🔊 emplacement de la sonorisation  
par 4 enceintes amplifiées  
avec prises dédiées ④ en hauteur

⊕ autres réseaux 16A de prises en plinthe

🟦 EMBLACEMENT DU DJ